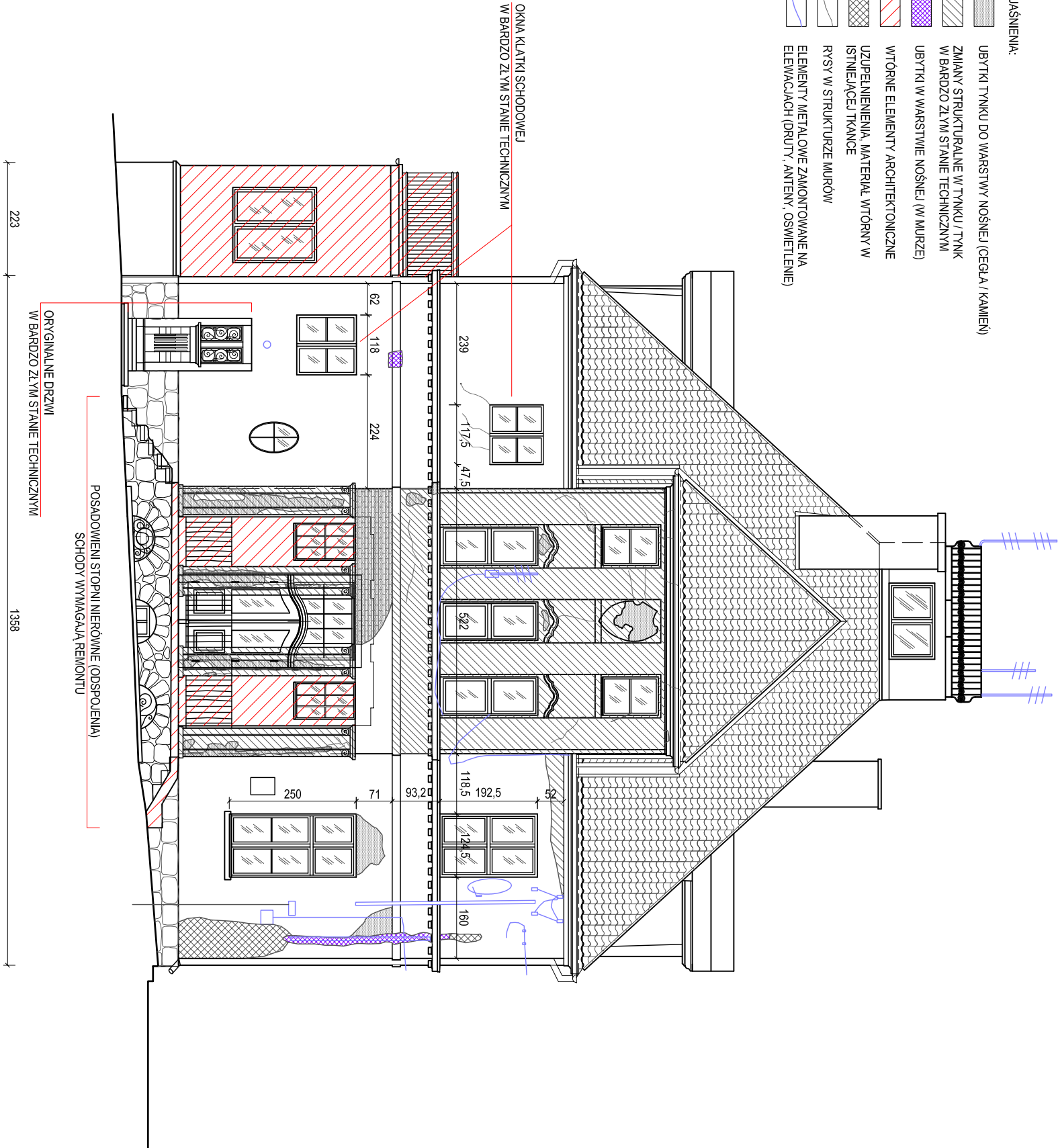


UWAGI:
1. POWIERZCHNIE TYNKÓW W CAŁOŚCI W ZŁYM STANIE; NA RYSUNKU ZAZNACZONO JEDYNE MIEJSCE NAJSILNIEJ ZDEGRADOWANE
2. WSZYSTKIE OKNA W POMIESZCZENIACH MIESZKALNYCH WTORNE

- OBJAŚNIENIA:
- UBYTKI TYNKU DO WARSTWY NOŚNEJ (CEGLA / KAMIEŃ)
 - ZMIANY STRUKTURALNE W TYNKU / TYNK W BARDZO ZŁYM STANIE TECHNICZNYM
 - UBYTKI W WARSTWIE NOŚNEJ (W MURZE)
 - WTÓRNE ELEMENTY ARCHITEKTONICZNE
 - UZUPEŁNIENIENIA, MATERIAŁ WTORNY W ISTNIEJĄCEJ TKANCIE
 - RYSY W STRUKTURZE MURÓW
 - ELEMENTY METALOWE ZAMONTOWANE NA ELEWACJACH (DRUTY, ANTENY, OŚWIETLENIE)



AUTORSKA
PRACOWNIA
ARCHITEKTONICZNO
KONSERWATORSKA
MARTA WRÓBEL
81-732 Sopot Karlikowska 13b/16
(0) 608 446 146 biuro@arta.org.pl

**PROJEKT REWALORYZACJI ELEWACJI
BUDYNKU MIESZKALNEGO**

dz. nr 29/2 obręb 2 Frombork ; 14-500 Frombork, ul. Biotna 2
INWESTOR:
GINIA FROMBORK
14-530 Frombork, ul. Młynarska 5a

FAZA:
PROJEKT BUDOWLANY
DATA:
09 / 2011

AUTORZY:
mgr inż. arch. TOMASZ CELEWICZ
upr.bud. 3167/Gd/87, upr.konsrv. 100/Gd/97
mgr inż. arch. MARTA WRÓBEL
dypł. konserwator

INWENTARYZACJA:
ELEWACJA PD-ZACH

SKALA:
1:100
Nr RYS:
2/17

ten rysunek należy jest prawami autorskimi. Nie może być używany oraz reprodukowany w całości lub części bez
pismem zgodny, (ustawa z 4 lutego 1994r. o Prawie Autorskim i Prawach Powierniczych (Dz.U. nr 80 z 2000r. poz. 584).